

KRAICHTAL

In einer Landschaft zum Durchatmen



1 Graf-Eberstein-Schloss
Das Graf-Eberstein-Schloss in Gochsheim bietet schon von Weitem eine faszinierende Kulisse. Es beherbergt eine Kunstaussstellung, eine Bügeleisensammlung und erzählt Heimatgeschichte. Mach mit beim Museumsrätsel, das Du an der Kasse bekommst. Im Museum kannst Du als Künstler aktiv sein oder selbst zum Ritter werden und Dich in mittelalterlichen Kostümen kleiden.
Hauptstraße 89, 76703 Kraichtal-Gochsheim
kultur@kraichtal.de, Tel. 07250 7744, www.kraichtal.de

2 Zuckerbäckermuseum
Im Ersten Deutschen Zuckerbäckermuseum gibt es Süßigkeiten soweit das Auge reicht. An zwei Tagen im Jahr kommen Schleckermäuler ganz besonders auf ihre Kosten. Beim „Schokoladentag“ kannst Du leckere Schokoladen probieren und ganz nebenbei viel über die Kunst des Zuckerbackens lernen.
Hintere Gasse 2, 76703 Kraichtal-Gochsheim,
kultur@kraichtal.de, Tel. 07250 7744, www.kraichtal.de

3 Bäckereimuseum
Das Badische Bäckereimuseum ist im alten Backhaus von 1885 beherbergt und zeigt einen historischen Ofen, in dem an besonderen Tagen auch noch wie früher gebacken wird. Stockbrot, Rahmfladen und Holzofenbrot warten auf hungrige Besucher, ebenso wie die historischen Gerätschaften der alten Handwerkszunft. Möchtest Du wissen, wie und wo der Bäcker früher geschlafen hat? Dann komm vorbei und erlebe das Backhandwerk hautnah!
Hintere Gasse 2, 76703 Kraichtal-Gochsheim,
kultur@kraichtal.de, Tel. 07250 7744, www.kraichtal.de

4 Sinnergarten
Bei einem Besuch im Sinnergarten in Gochsheim werden alle Sinne gefragt: Ziehe die Schuhe aus und erfühle, worüber Du gerade gehst, rieche im Kräutergarten, was Du täglich isst und kühle Dich am Bachlauf des Kraichtals ab. Ein Besuch im Sinnergarten ist für die ganze Familie ein besonderes Naturerlebnis.
Gartenstraße, 76703 Kraichtal-Gochsheim, kultur@kraichtal.de,
Tel. 07250 7744, www.kraichtal.de

5 Alpaca-Lodge
Auf dem Alpacahof in Bahnbrücken verbringst Du ein paar schöne Stunden mit den liebenswerten Kleinkamelen aus den Anden. Hier gibt es ein breit gefächertes Angebot von diversen Trekking-Touren für die ganze Familie bis zum Erlebnisstag für Kinder. Wandere mit den Alpakas über die Kraichtaler Hügel und lasse den Tag auf der Alpacalodge am Lagerfeuer ausklingen. Im Rahmen aller Veranstaltungen gibt es viele, natürlich auch kindgerechte, Informationen rund um die faszinierenden Tiere aus Südamerika.
Gochsheimer Str. 19, 76703 Kraichtal-Bahnbrücken,
alpacalodge@gmx.de, Tel. 07250 1388, www.alpacalodge.de

6 Hippolini Jägerhof
Auf dem Jägerhof in Bahnbrücken lernst man den Umgang mit dem Pferd auf eine besondere Art. Die Hippolini Kinder-Reitschule zeigt Dir, wie die Sprache zwischen Mensch und Pferd am Anfang des Reitens funktioniert. Im Vordergrund steht die Beziehung zwischen Reiter und Pferd auch vom Boden aus. Auf dem schönen Reiterhof und im gemütlichen Reiterstübchen fühlt sich ein Jeder willkommen. Auch Erwachsene können bei einem Ausritt die Liebe zum Reiten (wieder-) entdecken.
Sonnenstraße 21, 76703 Kraichtal-Bahnbrücken, info@hippolini-jaegerhof.de,
Tel. 07250 929116, www.hippolini-jaegerhof.de

7 Reitbetrieb Marz und Wanderreitstation
Der Reitbetrieb Marz mit Wanderreitstation in Menzingen ist direkt im verwunschenen Park der Wasserschlossruine gelegen. Das ganze Jahr über wird kindgerechtes Reiten im Anfängerebereich bis zum Leistungssport für Kinder mit und ohne Handicap ab 3 Jahren angeboten. Das vielfältige Angebot von Reiterferien (mit und ohne Übernachtung) bis schaurigen Halloween-nachmittagen im Alten Schlosspark löst Kinderträume wahr werden. Auch Eltern kommen nicht zu kurz: ein tolles Programm entschleunigt und erweckt die Liebe zur Natur und zu Pferden.
Obere Schlossstraße 24, 76703 Kraichtal-Menzingen, reitbetrieb-marz@web.de,
Tel. 07250 8555, www.reitbetriebmarz.de

8 Asiatischer Garten
Trete ein und fühle Dich um die halbe Welt versetzt. Der aufwändig angelegte Park beheimatet viele Pflanzenarten Asiens. In ihm stößt Du auf geheime Schlupfwinkel und faszinierende Pfade. Unternehme einen abenteuerlichen Spaziergang mit Deiner Familie und entdecke unzählige exotische Tierfiguren. Der Zutritt zum Park ist kostenfrei.
Eine Spendendose findest Du direkt am Eingang.
Am Mühlberg, 76703 Kraichtal-Münzesheim

9 Tierpark Münzesheim
Kleine und große Tiere freuen sich über Besuch. Der liebevoll angelegte Tierpark in Münzesheim ist kostenfrei und immer geöffnet. Am Eingang gibt es eine Spendendose.
Am Mühlberg, 76703 Kraichtal-Münzesheim

- Kinderspielplatz
- Grillstelle
- Essen und Trinken
- Übernachtung
- Campingplatz
- Hofladen
- Stadtbahn Haltestelle
- Rathaus, Tourist-Information, Broschüren hier erhältlich!

10 Sternwarte
Auf dem groß angelegten Astronomiepark nördlich von Oberöwisheim wirst Du zum Hobbyastronom. Zweimal im Monat wird eine besondere Führung angeboten, bei der Du durch Teleskope in das Weltall schauen kannst. Am Planetenweg entwickelst Du ein Gefühl für unser Sonnensystem. Mach mit beim Astronomie-Quiz und knacke den Sternentresor. Der Park ist frei zugänglich. Tipp: Auch wenn die erklärenden Hinweistafeln weiterhelfen, lohnt es sich bei einer Führung teilzunehmen.
76703 Kraichtal-Oberöwisheim, Koordinaten: 49.168700 N, 8.699344 O,
info01@sternwarte-kraichtal.de, Tel. 07251 69608, www.sternwarte-kraichtal.de

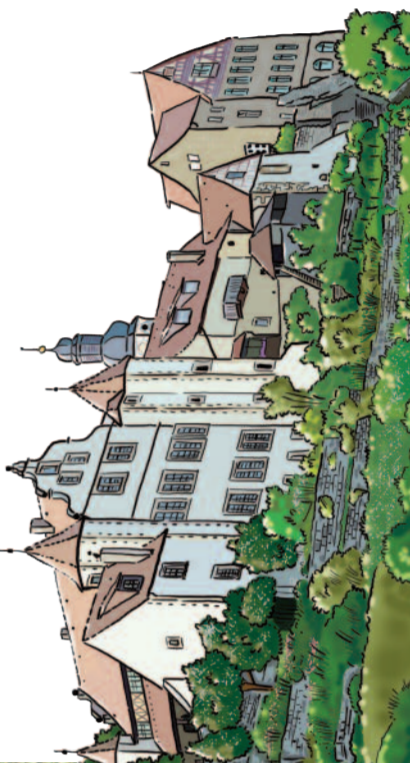
11 Welt der Esel
In der Eselwelt in Oberöwisheim erfährst Du vieles über Esel, was Du noch nicht gewusst hast. Spaziere mit den sympathischen Vierbeinern durch die Weinberge und entdecke die Natur von einem neuen Blickwinkel. Nach einem Besuch der Eselwelt bist Du ein Esel-Fan. Garantiert! Neuenwegstraße 23, 76703 Kraichtal-Oberöwisheim, info@kraichtal-esel.de,
Tel. 07251 85730, www.kraichtal-esel.de

12 Kinderart
Alle Kinder sind kreativ und deshalb herzlich willkommen, mit Naturmaterialien und Farbe der eigenen Vorstellung und Phantasie Gestalt zu geben. Die Stunden bei KinderArt vergehen wie im Flug und jeder nimmt sein eigenes „Gemälde“ mit nach Hause.
Bachstr 30, 76703 Kraichtal-Oberöwisheim, bettina@ein-zig-art.de,
Tel. 0176 57863584, www.ein-zig-art.de

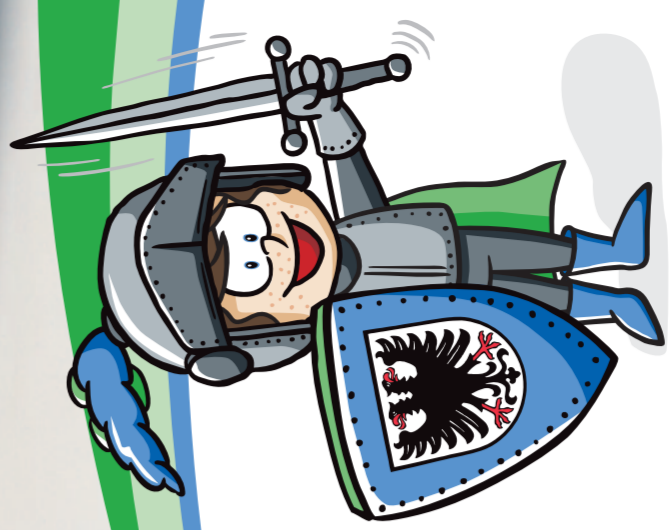


KRAICHTAL

In einer Landschaft zum Durchatmen



Die Erlebniskarte für Klein und Groß



KINDSEIN in KRAICHTAL



Ausflugsziele rund um Kraichtal

1. Technikmuseum Sinsheim
2. Thermenium Bad Schönborn
3. Freizeitzentrum Hardtsee
4. „Tripsdill“ Cleobronn
5. Bäderwelt Breiten
6. Tierpark Breiten
7. Kletterpark Illingen
8. Kloster Maulbronn
9. Waldseilpark Karlsruhe e.K.
10. ZKM Karlsruhe
11. Europabad Karlsruhe
12. Kids 2 Kids Bruchsal Heidelberg
13. Gartengolf Bruchsal
14. „SaSch“ Schwimmbad Bruchsal
15. „Aquadrom“ Hockenheim

- 1 Technikmuseum Sinsheim, Eberhard-Loyer-Straße 1, 74889 Sinsheim, www.sinsheim.technik-museum.de
- 2 Thermenium Bad Schönborn, Kraichgaustraße 14, 74669 Bad Schönborn, www.thermenium.de
- 3 Freizeitzentrum Hardtsee, Seeweg 1, 74698 Ubstadt-Weiher, www.ubstadt-weiher.de
- 4 „Tripsdill“ Cleobronn, Natur-Resort Tripsdill, 74389 Cleobronn, www.tripsdill.de
- 5 Bäderwelt Breiten, Max-Planck-Straße 1, 75015 Breiten, www.baederwelt-breiten.de
- 6 Tierpark Breiten, Salzhofen 9, 75015 Breiten, www.tierpark-breiten.de
- 7 Kletterpark Illingen, Bückelbäume 1, 75428 Illingen, www.kletterwald-illingen.de
- 8 Kloster Maulbronn, Klosterhof 5, 75433 Maulbronn, www.kloster-maulbronn.de
- 9 Waldseilpark Karlsruhe e.K., Jean-Ritzen-Straße, 76227 Karlsruhe, www.waldseilpark-karlsruhe.de
- 10 ZKM Karlsruhe, Lorenzstraße 19, 76135 Karlsruhe, www.zkm.de
- 11 Europabad Karlsruhe, Hermann-Weit-Straße 5, 76135 Karlsruhe, www.kc-europabad.de
- 12 Kids 2 Kids Bruchsal Heidelberg, Brunnenweg 12a, 76646 Bruchsal, www.kids2kids-bruchsal.de
- 13 Gartengolf Bruchsal, Giesgrabenweg 38, 76646 Bruchsal, www.gartengolf-bruchsal.de
- 14 „SaSch“ Schwimmbad Bruchsal, Sportzentrum 7, 76646 Bruchsal, www.stadlwerke-bruchsal.de
- 15 „Aquadrom“ Hockenheim, Beethovenstraße 41, 68766 Hockenheim, www.aquadrom.de



Stand 03/2016

KREATIVAGENTURZILLY



Full-Service beginnt mit der Idee, geht über das Layout, Fotografieren, Setzen und Zusammenfügen bis zum fertigen Produkt. Wir sind Profis und arbeiten mit Profis zusammen. So können Sie sich beruhigt Ihren Aufgaben widmen. **Logos, Flyer, Broschüren, Bücher...** alles, was es zu gestalten gilt. **Sympathiefiguren** reden, erklären, begeistern, freuen... **Illustrationen** – ganz verschiedene Stile sind möglich. **Fotos** – eines sagt mehr als 1000 Worte. **Was wünschen Sie noch? Kontaktieren Sie uns!**

Heitlingers Zeltcafé

Direkt am Rad-Wanderweg zwischen Landshäusern und Menzingen liegt das Zeltcafé – entziehen Sie dem Alltag bei deftigen und süßen Speisen, nur 30 Min. Fußmarsch von der Stadtbahnhaltestelle entfernt. In 15 Min. erreicht man – vorbei an Wild- und Pferdeweiden – den nächsten Spielplatz.

Geöffnet: 1. Mai bis 3. Oktober
von Freitag bis Sonntag
 Klaus Heitlinger, Metterlinghof, 76703 Kraichtal-Menzingen, Tel. 07250/386

HOFCAFÉ HÄBERLE
 Hofcafé · Hofladle · Fischzucht · Brennholz

GEÖFFNET AN
 FREITAGEN AB 18 UHR
 SAMSTAGEN AB 16 UHR UND
 SONN- UND FEIERTAGEN AB 12 UHR

Welterbachstraße 7 · 76703 Kraichtal · Tel. 07250-9276858 · WWW.HOF-HAEBERLE.DE

Kraichtal-Rätsel

Gehe auf Abenteuerreise im Kraichtaler Hügelland und besuche die Schauplätze, die auf der Erlebniskarte mit den Zahlen 1-12 gekennzeichnet sind. Vor Ort erdñst Du die Antworten, um das Kraichtal-Rätsel lösen zu können. Die Suchfrage rechts kannst Du schon mithilfe der Erlebniskarte beantworten. Hast Du schon angefangen, die Radfahrer zu zählen? Sende das Lösungswort des Kraichgau-Rätsels und/oder die Antwort für die Suchfrage an Stadt Kraichtal / Stadtmärkteing „Kraichtal-Rätsel“, Rathausstraße 30, 76703 Kraichtal oder per Mail an kultur@kraichtal.de

Gewinne tolle Sach- und Erlebnispreise!
 1x im Jahr werden unter allen eingesendeten Antworten Kraichtaler Sach- und Erlebnispreise verlost.

AN DEN

In welcher Form muss man laufen, um den Sinngeorgen in Gochsheim zu erkunden?

Wie heißt das erste jemals auf der Alpocadoge in Bohnbrücken (im Jahr 2010) geborene Alpocad?

Wo kann man die drei Hippolini-Regeln auf dem Jägerhof in Bohnbrücken lesen?

Wie heißt das beliebte Event im Bäckereimuseum in Gochsheim, bei dem Klein und Groß zusammenbocken?

Wieviele Fragen muss ein Hobbyastronom auf der Sternwarte Kraichtal beantworten?

Welches Tier im Asitschen Garten in Münzshelm „hat das Klo verschluckt“ und hñt die Toiletten?

BEIM

Wie werden die Eisel, die in der „Welt der Eisel“ in Oberösterreich leben, am liebsten gekocurt?

Welches Tier im Tierpark Münzshelm trotz Es und Käse und bewegt sich nicht von der Stelle?

Wie heißt der beliebte „Herrscher“ des Reihofes Morz am Schosspark in Menzingen?

Was wird vor großem Publikum am gurgewählten togen im Zuckerböckereimuseum in Gochsheim hergestellt?

Erdame beim KinderFAR-Tog in Oberörsheim vom König der Hohlwege. Wer ist es?

Wie heißt die „Letzte Rose Gochsheim“ und Herrin des Goch-Eberstein-Schosses mit erstem Vornomen?

Museen Familienevents

- Museumstag
- Schlosserlebnistag
- Familienbacktag
- Schokolade im Zuckerböckereimuseum
- Vernisierungen „Kids im Schloss“
- Kindergeburtstags feiern
- Märchenzählchen am Weigeschichtenweg
- Kinderführungen

Weihnachtsmarkt

Lebervoll geschmückte Verkaufsstände, Kunsthandwerk, Kinderspielzeug und allerlei weihnachtliche Geschenke und Leckereien gehören zu dem vielfältigen Angebot. Es gibt Vieles für Dich zu entdecken und zu erleben. Neben einer Kruppe mit lebenden Schindeln und einem Kunstseil stehen auch Aktionen wie Stockvor backen in der Kofne auf dem Programm.

Such-Frage

Wie viele Radfahrer findest Du auf der Karte?



Reparaturservice

Mit unserem erstklassigen Service sind Sie bestens gerüstet für Ihren nächsten Fahrradausflug mit der Familie.

Wir prüfen Ihre Räder auf Herz und Nieren und machen diese wieder flott - schnell und zu fairem Preis!

- Fahrräder & E-Bikes
- Roller
- Autoteile & Zubehör
- Meisterwerkstatt
- PKW-Anhänger
- Reifen Service

Diewald
 Meisterbetrieb

Jürgen Diewald e.K. | Gottlieb-Dammer-Str. 12 | 76703 Kraichtal
 Telefon: 0 72 50 - 73 91 | www.diewald-shop.de

Ubstadt-Weiher

Freizeitzentrum Hardtsee

Erleben Sie Erholung im Freizeitzentrum Hardtsee mit attraktivem Badesee und Campingplatz, Kultur im Römermuseum und Natur auf den vielen Wanderwegen. **Willkommen in einer modernen Gemeinde.** www.ubstadt-weiher.de

KRAICHTAL

In einer Landschaft zum Durchatmen

Stadt Kraichtal
 Stadtmärkteing
 Rathausstraße 30
 76703 Kraichtal
 Tel. 07250 77-44
 Fax 07250 77-6644
kultur@kraichtal.de
www.kraichtal.de